






## ЭКСПЛИКАЦИЯ ПОМЕЩЕНИЙ

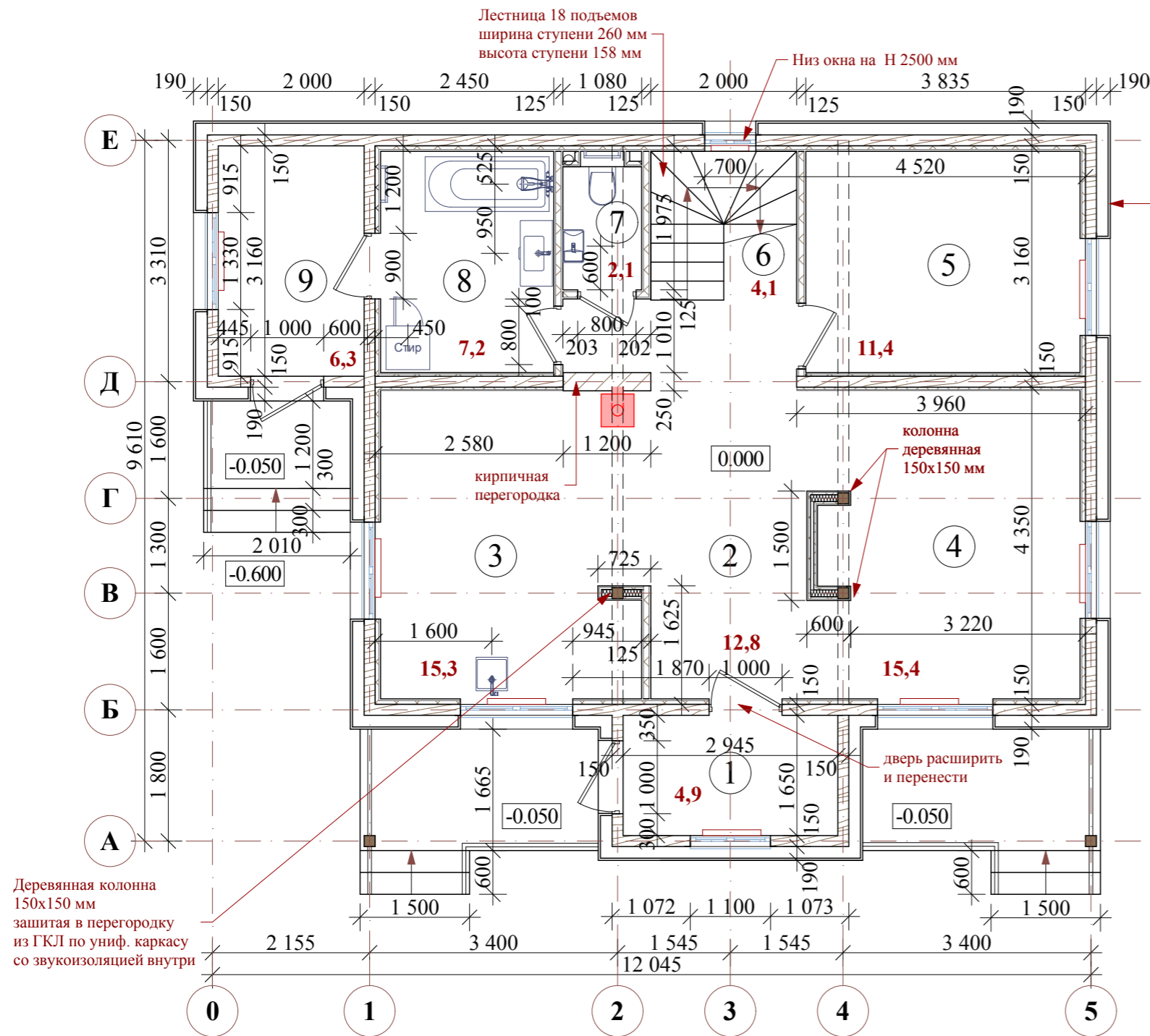
№ помещ.	Наименование	Площадь, м <sup>2</sup>
1	Тамбур - прихожая	4,9
2	Холл-коридор	12,8
3	Кухня	15,3
4	Гостиная	15,4
5	Жилая комната	11,4
6	Лестница	4,1
7	Санузел	2,1
8	Ванная	7,2
9	Котельная	6,3
<b>Итого:</b>		<b>79,5</b>

### Условные обозначения

-  Существующие и вновь возводимые стены из бруса
-  Вновь возводимые перегородки из ГКЛ по унифицированному каркасу
-  Вновь возводимые кирпичные перегородки

1. За отм. 0.000 принят уровень чистого пола 1 этажа
2. Дверные проемы Н=2100 мм
3. Радиаторы отопления устанавливать в ниши под окном

						Индивидуальный жилой дом		
Изм.	Кол.уч	Лист	№ док	Подпись	Дата	Реконструкция дома		
Архитектор	Алексеева							
						План перегородок на отм. 0.000		



Деревянная колонна 150x150 мм зашита в перегородку из ГКЛ по униф. каркасу со звукоизоляцией внутри

Утепление фасада с наружной отделкой "Блок хаус" 190 мм\*

Низ окна на Н 2500 мм

Лестница 18 подъемов  
ширина ступени 260 мм  
высота ступени 158 мм

Изм. № подл. Подпись и дата. Взам. инв. №

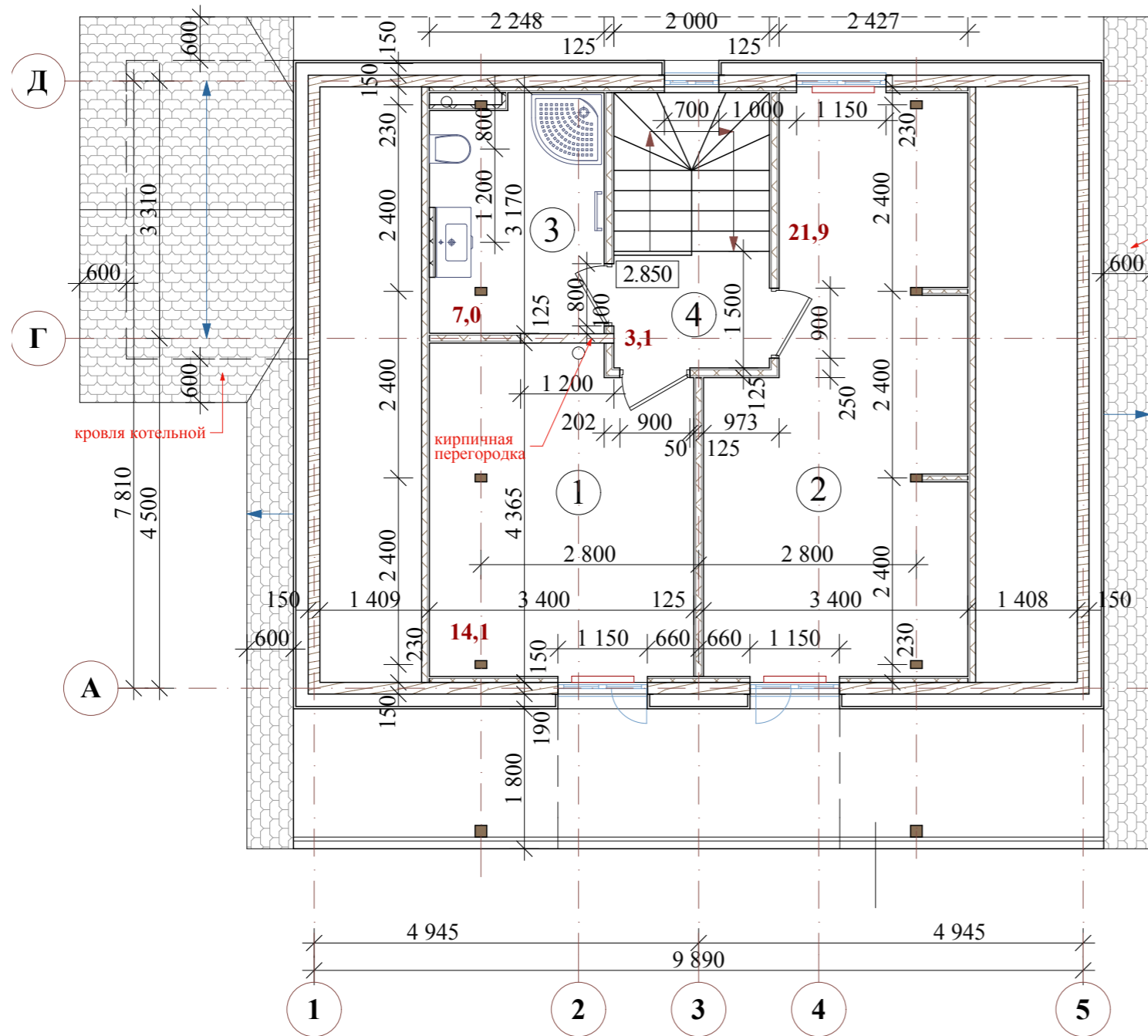
## ЭКСПЛИКАЦИЯ ПОМЕЩЕНИЙ

№ помещ.	Наименование	Площадь, м <sup>2</sup>
1	Спальня	14,1
2	Детская	21,9
3	Душевая	7,0
4	Холл	3,1
<b>Итого:</b>		<b>46,1</b>

### Условные обозначения

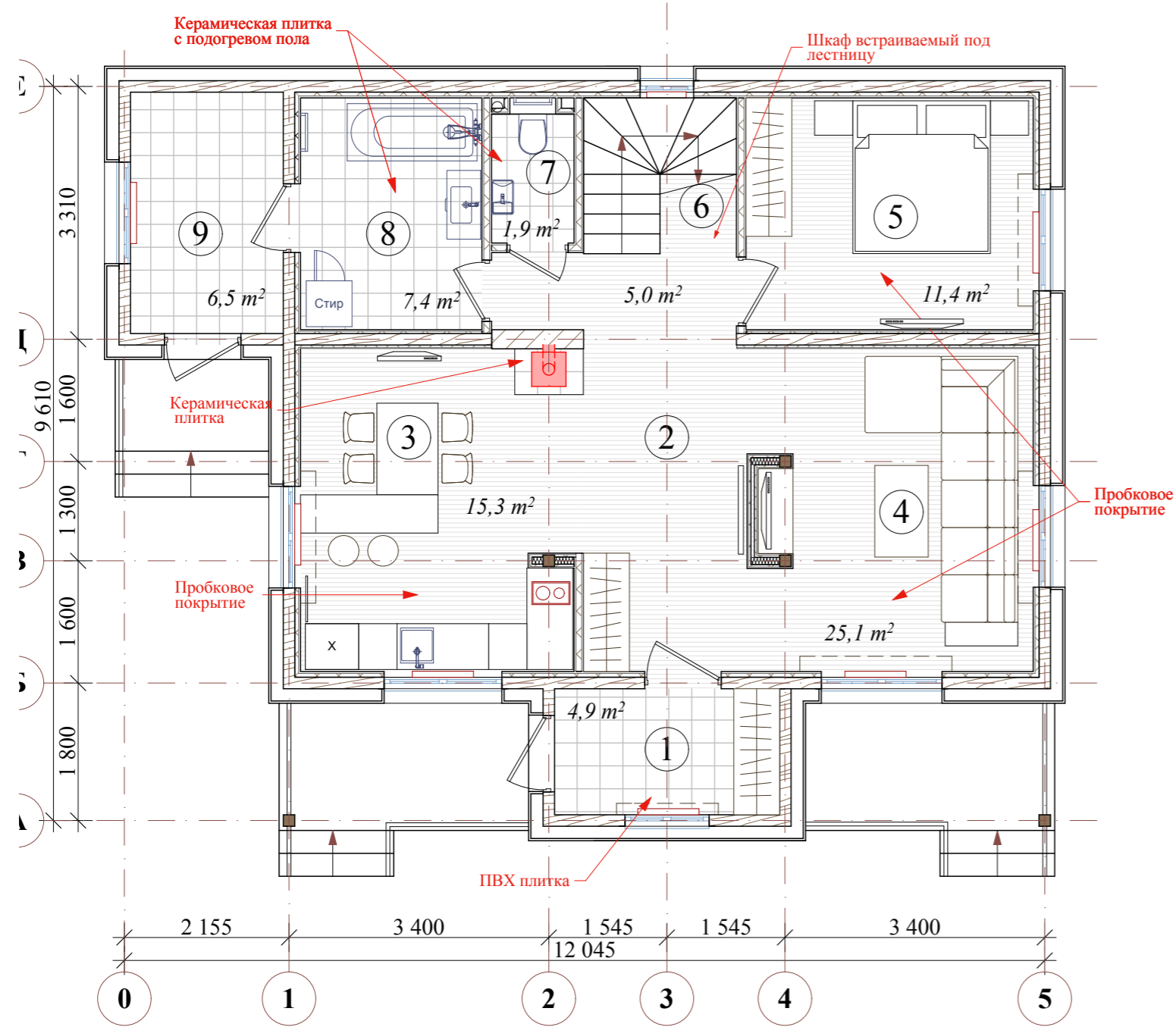
- Существующие и вновь возводимые стены из бруса
- Вновь возводимые перегородки из ГКЛ по унифицированному каркасу
- Вновь возводимые кирпичные перегородки

1. За отм. 0.000 принят уровень чистого пола 1 этажа
2. Дверные проемы Н=2100 мм
3. Высота низа оконных проемов с подоконником Н= 860 мм от ур.ч.п. этажа
4. Радиаторы отопления устанавливать в ниши под окном



Инов.№ подл.      Подпись и дата      Взам. инв. №

Изм.	Кол.уч	Лист	№ док	Подпись	Дата	Индивидуальный жилой дом			
						Реконструкция дома	Стадия	Лист	Листов
							Р	5	
План перегородок на отм. 2.850									



### ЭКСПЛИКАЦИЯ ПОМЕЩЕНИЙ

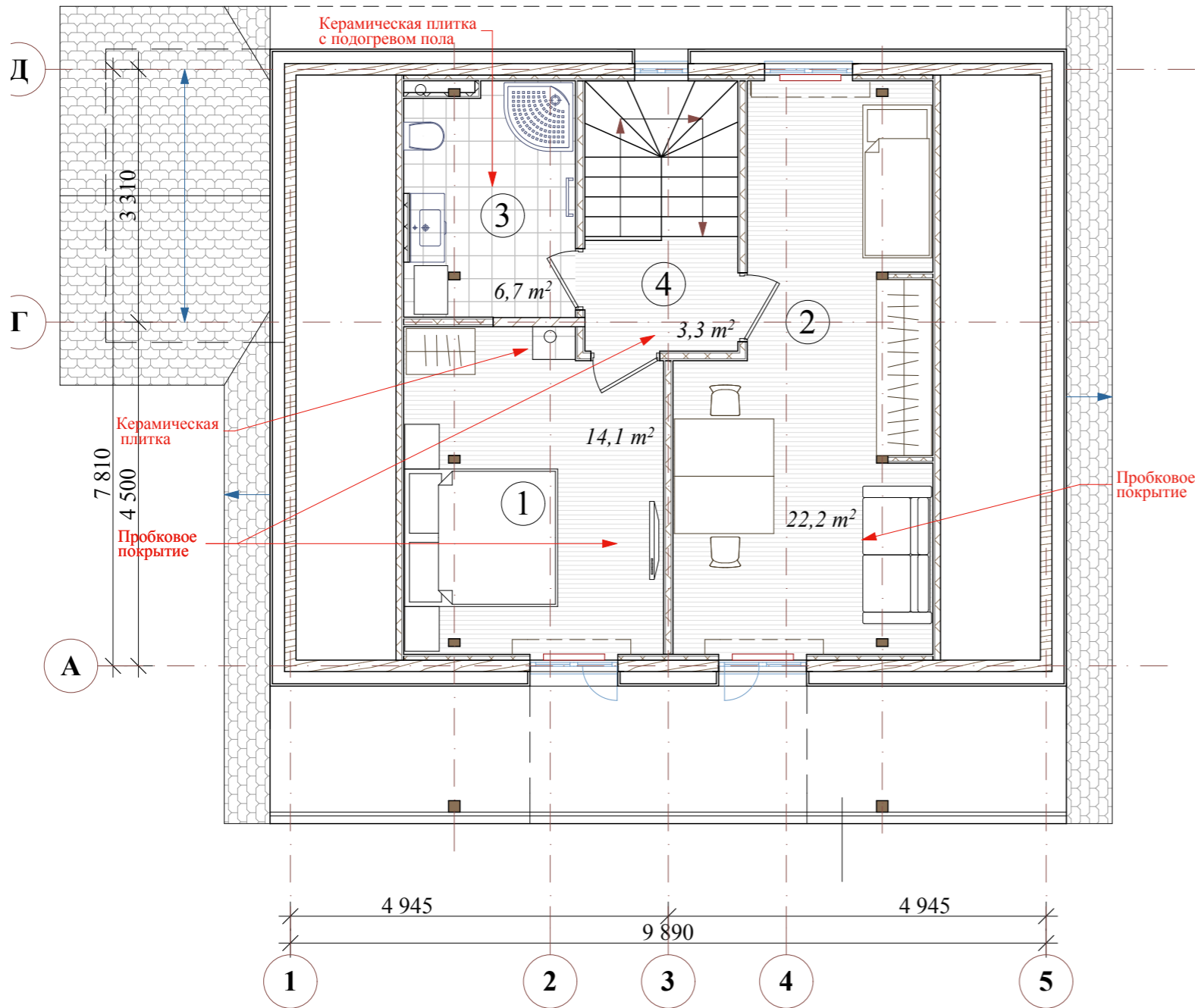
№ помещ.	Наименование	Площадь, м²
1	Тамбур - прихожая	4,9
2	Холл-коридор	12,8
3	Кухня	15,3
4	Гостиная	15,4
5	Жилая комната	11,4
6	Лестница	4,1
7	Санузел	2,1
8	Ванная	7,2
9	Котельная	6,3
<b>Итого:</b>		<b>79,5</b>

Изм. № подл. Подпись и дата. Взам. инв. №

						Индивидуальный жилой дом		
Изм.	Кол.уч	Лист	№ док	Подпись	Дата			
Архитектор Алексеева						Реконструкция дома		
						Стадия	Лист	Листов
План с расстановкой мебели на отм, 0.000						Р	6	

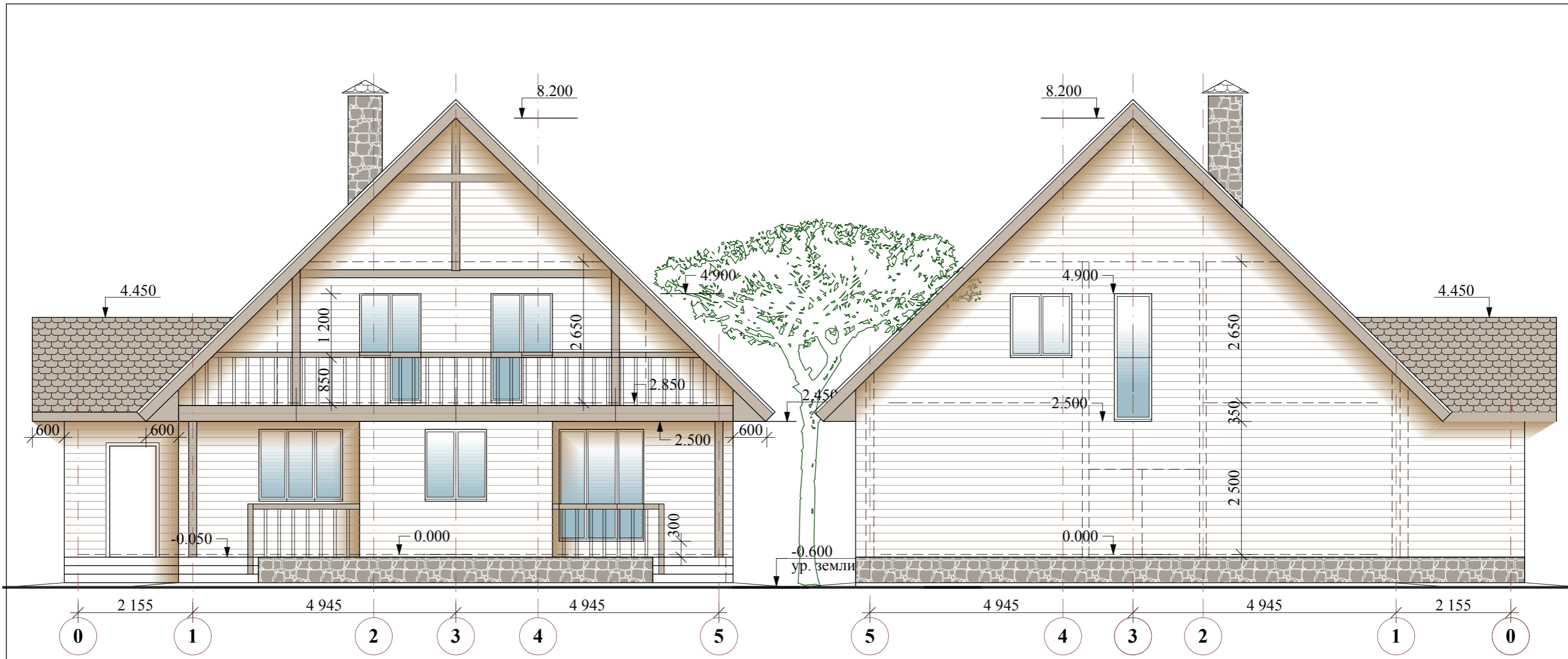
### ЭКСПЛИКАЦИЯ ПОМЕЩЕНИЙ

№ помещ.	Наименование	Площадь, м <sup>2</sup>
1	Спальня	14,1
2	Детская	21,9
3	Душевая	7,0
4	Холл	3,1
<b>Итого:</b>		<b>46,1</b>



						Индивидуальный жилой дом			
Изм.	Кол.уч	Лист	№ док	Подпись	Дата	Реконструкция дома	Стадия	Лист	Листов
							Р	7	
Архитектор Алексеева						План с расстановкой мебели на отм. 2.850			

Ивл.№ подл. Подпись и дата Взам. инв. №



Инов.№ подл. \_\_\_\_\_  
 Подпись и дата \_\_\_\_\_  
 Взам. инв. № \_\_\_\_\_

						Индивидуальный жилой дом			
Изм.	Кол.уч	Лист	№ док	Подпись	Дата	Реконструкция дома	Стадия	Лист	Листов
							Р	8	
Фасады.									